



いけざわこどもクリニックつうしん

今年のさくらが早くも終わってしまいそうで、少しさみしいのですが、庭にはライラックの花や大好きなはなみずきが蕾をつけ、鉢に植えたパンジーもどんどん花をつけはじめています。春は新しい季節の始まり、新しい環境になる子どもたちが毎日健やかに過ごせるようにと願います。



～ スタッフ紹介 ～

永野 知代子 (看護師)

看護学校を卒業して以来、地域医療センター小児病棟で勤務していましたが、今年4月に合志に引っ越すことになり、こちらに勤務させていただくことになりました。結婚はしていますが、子どもはまだいません。忙しい外来ですが頑張っていきたいと思っておりますので皆様どうぞよろしくお願いいたします。



福島 真奈美 (看護師)

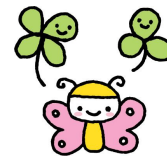
はじめまして。植木に住んでいます。出身は鹿児島県徳之島です。結婚して小学1年生と2歳の子供がいます。初めての小児科勤務で仕事の経験もほとんどないので、ご迷惑おかけすることがあるかと思いますが、笑顔いっぱい頑張っていきたいと思っておりますので宜しくお願い致します。

佐藤 みな子(受付)

こんにちは。この春からいけざわこどもクリニックでお世話になります。私は高校生活卒業と同時に就職する道を選びました。これから周りの先輩方からたくさんのお話を吸収していき一日一日が成長できる日々になりたいと思います。また、常に笑顔で明るく元気に心がけます。毎日の生活の中で色々なことを学んでいき、美味しい物をたくさん食べ、たくさん寝て頑張ります。どうぞよろしくお願いいたします。



第91号
平成22年
4月号



いけざわこどもクリニック感染症情報

【2月22日～3月25日現在】()は前月の人数

咽頭結膜炎 (アデノウイルス感染症)	4 (14)	RSウイルス感染症	37 (87)
溶連菌感染症	7 (13)	突発性発疹	10 (15)
感染性胃腸炎	75 (117)	流行性耳下腺炎 (おたふくかぜ)	11 (6)
水痘	32 (25)	手足口	7 (0)
ヘルパンギーナ	3 (2)	伝染性紅斑	1 (0)

ようやくインフルエンザも終息した感がみられ安心していますが、熱と咳の症状の方が多く4～5日続く方もみられます。寒暖の差がまだありますので健康管理には十分気をつけられてください。(院長秘書 矢野耕治)



4月のおすすめ絵本

もーいいかい ままだだよ 平出 術作



「もーいいかい!!」「ままだだよ!!」

あれ あれ きゅうこんぼうやと いもむしくんがかくれんぼを 始めました。

きゅうこんぼうやは いもむしくんを見つける事ができるのでしょうか!!

お花が咲く様子を かくれんぼに見立てた とてもかわいい絵本です。

きゅうこんぼうやと いもむしくんの 掛け合いもかわいく、仕掛け絵本にもなっているので 絵を見るだけでも楽しめる本だと思います。

また かわいい虫や花たちを見て 少しでも春を感じてくれたらなと思いこの絵本を選びました。

(保育士 安武)



熊本県合志市野々島 2461
でんわ 096-242-6633
http://www.ikezawa-kodomo.com
アチケット順番とり http://paa.jp/t/118901/
院長予定は裏面。携帯予約方法は、スタッフへ
1週間の予定はi-Ticketの上段をご覧ください。



新しいワクチン(任意接種)のお知らせ

肺炎球菌ワクチン(フレベナー)

細菌性髄膜炎、菌血症(菌が血液の中に入って重い病気を引き起こす)、肺炎、中耳炎の一部を予防できます。特に細菌性髄膜炎の原因菌はインフルエンザ菌b型(Hib)と肺炎球菌が大半を占め、また、肺炎球菌は重症耐性菌の場合や急激に症状が進む劇症型も多いとされます。

接種年齢: 2か月～9歳 (料金: 1回 9500円)

○生後2ヶ月～6ヶ月の方⇒初回接種から4週あけて3回(3回までの接種は1歳未満で行います。12ヶ月～15か月に追加接種1回して計4回接種となります。

○生後7ヶ月以上1歳未満の方⇒初回接種から4週空けて2回、2ヶ月あけた生後12ヶ月以降に追加接種1回して計3回接種となります。

子宮頸がんワクチン(サーバリックス)

子宮頸癌は発がん性ヒトパピローマウイルスの感染により起こります。20～30代の若い女性に比較的多く日本では一年間に8000人、上皮内ガンも含めると15000人の女性がかかり、毎年3500人の患者さんが亡くなっています。感染する可能性が低い10代前半の接種することで発症を効果的に予防できます。ワクチンは20年以上効果があるといわれていて、ワクチンと健診をあわせて対応していくことが大切です。

対象: 10歳以上の女性 (料金: 1回 16,000円)

1回目から4週あけて、2回目を接種

2回目から半年あけて3回目を接種 よって接種回数は3回

今回発売されたワクチンは海外では多くの先進国で定期接種となっており、子どもたちにとって必要なワクチンです。しかし現在の日本ではまだ任意接種になる為、このような高額なワクチンはお財布と相談して決めざるを得ません。接種にためらうのも無理ありません。Hibワクチンもそうですが、これらの必要なワクチンが早く定期接種化され、公費負担で受けられる日がくることを願いますし、保護者の皆様も是非行政に働きかけて頂きたいと思っております。(文責 池澤 千恵子)

いけざわこどもクリニック予定表

- ・ 木曜・土曜午後から休診ですが、かかりつけの患者さんの急患対応は行います。お薬が限定され、院内処方一日です。
- ・ 平日夜間・日曜・祝日急患は、電話にてご確認のうえ来院ください。(アイチケット予定も急に変わることがあります)
- ・ 不在、かかりつけ以外の方は、日赤・地域医療センターへお願いします。(時間外は紹介状なしで受診できます)
- ・ 60歳以上の方の付き添いの場合は電話での順番取り受けを8:30から致します!あくまでも順番とりですがご利用下さい。

月	火	水	木 午後休診	金	土 午後休診	日
3月29日	30日	31日	4月1日	2日	3日	4日
2診予定		再春荘病院 小児科医当直予定	ワクチンあり 午後休診 夜勉強会	午前中 2診予定	午後から横浜 不在	学会 不在(横浜)
5日	6日	7日	8日 医療センター当番 9-12時	9日	10日	11日
2診予定		再春荘病院 小児科医当直予定	ワクチンあり 午後休診 夜勉強会	午前中 2診予定	午後から東京 不在	勉強会 不在(東京)
12日	13日	14日	15日	16日	17日	18日
2診予定			ワクチン中止 午後休診 4ヶ月健診	午前中 2診予定		実行医員会
19日	20日	21日	22日	23日	24日	25日
2診予定 再春荘病院 小児科医当直予定			ワクチンあり 午後休診 夜勉強会	1診察	休診 学会(盛岡)	学会(盛岡) 再春荘病院 小児科医当直予定
26日	27日	28日	29日	30日	5月1日	2日
2診予定 再春荘病院 小児科医当直予定			休診	午前中 2診予定		休診
3日	4日	5日	6日	7日	8日	9日
休診	休診	休診	ワクチンあり 午後休診 夜勉強会	午前中 2診予定		院長未定

***再春荘病院小児科医当直は池澤診察ではありません**

夜間に再春荘病院を受診される時は電話(096-242-1000)にかけて対応可能かどうか確認してから行かれて下さい
再春荘病院小児科の先生が当直の時には、対応可能な事があります。(池澤診察ではありません)



お子様が一人で外へでたり、ドアに手をはさむ等の事故がありますので、待合室に子どもさんだけを置いて薬局に行かれる時は、**必ずスタッフにお声を掛けてください。**



★海外渡航をされる方へ★

仕事や長期の旅行で海外渡航される大人の方、またご家族にお知らせです。
渡航先に応じたワクチン接種をいたします。
(完全予約制; 月曜午後)
(A型肝炎、B型肝炎、破傷風など)
～まずは窓口までご相談ください～

保険証徹底確認!

ごく一部の方なのかもしれませんが、有効期限がきれてしまった保険証をお出しになられたり、変更されていても、「変わりません」と窓口には伝えられる方がおられます。受診時毎回確認を行っていますので、お手数かけますがご協力とご理解をいただきたいと思ひます。



予防接種を受けられる方へお願い



- ☆ 予防接種を予約されている方は必ず問診票と母子手帳を持参して下さい。
* ワクチン時間は原則 14時~15時までです。
曜日により 16時まで行うことがあります。
携帯・インターネットワクチン予約をご覧下さい。
- ☆ 従来日本脳炎ワクチン(I期追加とII期)方は同意書が必要です。
(植木町・熊本市の方の同意書は当院に用意してあります)
I期の新ワクチンは、同意書は必要ありません。予約をお願いします。
- ☆ おたふく、水痘、Hibワクチンの問診票は当院にあります。

*熊本市の問診票は当院に用意してありますので、
接種前に取りに来ていただく様お願い致します。