



梅の花がほころび、めっきり春
めいてきました。

柔らかな日差しとはうらはら
に3月は別れの季節・・・。お子さまの卒園、卒業を控える
ご家族はこの時期いろんな思いが巡っていることと思いま
す。ちょっぴり寂しい別れの後には、咲きほこる桜の下
に沢山の出会いが待っているのですね。小さな子ども
達の大きな成長の積み重ねを保護者の方たちとこれから
も見守っていかれたらと思います。



保育士からのお知らせ



- ・3月3日は桃の節句ですが、ひな人形には「子どもの身代わりと
なり、事故や病気から守ってくれ、子どもの健やかで幸せな成長
を祝う」という意味があるそうです。
- ・子どもの健康や健やかな成長を願いながら、ひな祭りを楽しんで
みるといいですね。



3月のおすすめ絵本

だいすき ぎゅっ ぎゅっ

文 フリス・ゲイシャイトー / ミム・グリーン
絵 テイヴィッド・ウィーカー 訳 榎本友美子

あさごはん たべたあと ぎゅっ

ほんをよんだあと ぎゅっ

おさんぼしたあと ぎゅっ

1日のうちにうさぎのおやこは

なんともぎゅっ!!と

抱き合います。

「だいすき だいすき」

よみかせながら子どもをぎゅっと

抱きしめてあげて下さい

(保育士 大林 愛佳)

いけざわこどもクリニック感染症情報

【1月28日～2月24日現在】()は前月の人数

咽頭結膜炎 (アデノウイルス感染症)	46 (32)	RSウイルス感染症	5 (8)
溶連菌感染症	31 (32)	突発性発疹	11 (9)
感染性胃腸炎	86 (87)	流行性耳下腺炎 (おたふくかぜ)	0 (0)
水痘	19 (32)	インフルエンザA型	195 (16)
手足口病	5 (10)	インフルエンザB型	11 (3)

インフルエンザA型のピークは過ぎた感がありますが、インフルエンザB型
がはじめています。同じインフルエンザでもA型とB型とでは違いますので
両方かかるかたが中にはおられますので、手洗い・うがいを行い注意しましょう。
(院長秘書 矢野耕治)



アレルギーの季節

花粉症の方には辛い季節がやってきまし
たね。実は当院長も毎朝「飛んでるっ！」



と涙をぼろぼろこぼしながら鼻水を囓んでいます。そんな
アレルギーのお薬は当院でも処方することができますので、ご希望の保護者の方は、お子さまの受診と一緒にご
ぞお申し出ください。ご相談に応じてお薬の処方箋をお出
しします。



自分のペースで

あれ以来、外来でたくさんの方に「どうでしたか？」
と気にかけていただきましたが、2月17日行われた
熊本城のフルマラソン、おかげさまで完走することが
できました!!先月の通信でお知らせしたとおり、大
会に出場するために、というわけではなく健康の為に

私は数年前から軽いジョギングを続けていました。こ
れまた同じことを書くようですが、学生の頃は走るな
んて本当に苦手で、マラソン大会が近づくとどんな仮
病を使って休もうかと考えるほど。

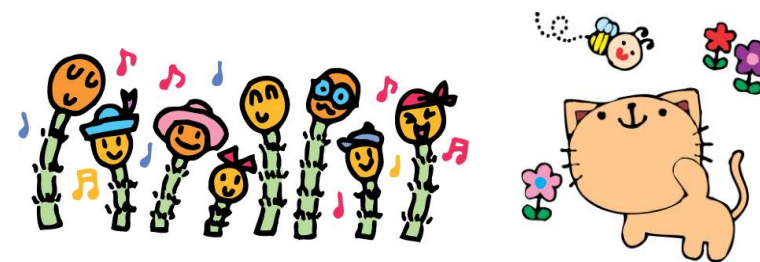


しかし、中年太り?が気になりだした数年前
から、何か運動をしようと思いつき、手っ取
り早く走り始めたのです。スピードのことは
さておき「走る」ということは極めて原始的

で単純で、私に合っています。道具も要らず、時間や
場所もあまり選ばない、思い立てばすぐに出来るため、
いつしか私はどこに行くにも運動靴を持っていくほ
どになりました。合志市に引っ越してきて10年余り、
ほとんどが車での移動になってしまった私にランニ
ングはたくさんのお話を気付かせてくれました。雨上
がり、むせかえるようなしめった草の匂い、静かな佇
まいの家に手入れの行き届いた庭、名も知らない可愛
い白い小さな花、こんな場所に?と思うような小川を
発見したり、恐るべき速さの白髪の老人ランナーに驚
愕したり、坂道を真っ赤な顔で自転車をおす野球少年
に母親のような眼差しで微笑んだり・・・。

それは車の窓越しからは感じることででき
なかつた、小さなわが子と手を繋ぎ、てくて
くお散歩したあの遠い時間の光景や感覚と
重なり合うのです。沈みゆく茜色の夕焼け、ブルーグ
レーの雲、時には星降るような空の下、吐く息とドク
ンドクンと胸打つ自分の心臓のリズムだけに耳を澄
ませ、時に干からびた大きなミミズの死がいに驚き飛
び跳ねながら、これからも私は自分のペースで走って
いきたいと思うのです。

(文責 池澤千恵子)



いけざわこどもクリニック予定表

- ・ 木曜・土曜午後から休診です。
- ・ 年末年始の急患は、電話にてご確認のうえ来院ください。(アイチケット予定も急に変わることがあります)
- ・ 不在、かかりつけ以外の方は、日赤・地域医療センターへお願いします。(時間外は紹介状なしで受診できます)
- ・ 60歳以上の方の付き添いの場合は電話での順番取り受けを8:30から致します!あくまでも順番とりですがご利用下さい。

月	火	水	木 午後休診	金	土 午後休診	日
2月 25日	26日	27日	28日	3月 1日	2日	3日
不在	夜:会議	再春荘病院 小児科医当直予定	午後休診	午前2診予定 夜:勉強会	午後(福岡) 再春荘病院 小児科医当直予定	理事会 (福岡)
4日	5日	6日	7日	8日	9日	10日
2診予定	夜:会合	夜:久留米	午後休診 献血	午前2診予定 夜:不在	再春荘病院 小児科医当直予定 夜:勉強会	休日当番医 9~17時
11日	12日	13日	14日	15日	16日	17日
2診予定	夜:会合	再春荘病院 小児科医当直予定	午後休診 再春荘病院 小児科医当直予定	午前2診予定	午後:保育園保健 協議会(大分)	保育園保健 協議会(大分) 21時地域医療当番
18日	19日	20日	21日	22日	23日	24日
2診予定		休診 不在	午後休診 久留米	午前2診予定	休診	九州外来小児科 (長崎)
25日	26日	27日	28日	29日	30日	31日
2診予定	夜:会合	夜:不在 再春荘病院 小児科医当直予定	4ヶ月健診 午後休診	午前2診予定 夜:医師会総会	リ-子勉強会 (京都) 再春荘病院 小児科医当直予定	リ-子勉強会 (京都)
4月 1日	2日	3日	4日	5日	6日	7日
2診予定			午後休診		ICD講習会 (東京)	ICD講習会 (東京)



お子様が一人で外へでたり、ドアに手をはさむ等の事故がありますので、待合室に子どもさんだけを置いて薬局に行かれる時は、
必ずスタッフにお声を掛けてください。



★海外渡航をされる方へ★

仕事や長期の旅行で海外渡航される大人の方、またご家族にお知らせです。
渡航先に応じたワクチン接種をいたします。
(完全予約制; 金曜午前のみ)
(A型肝炎、B型肝炎、破傷風など)
~まずは窓口までご相談ください~

保険証徹底確認!

ごく一部の方なのかもしれませんが、有効期限がきれてしまった保険証をお出しになられたり、変更されていても、「変わりません」と窓口伝えられる方がおられます。受診時毎回確認を行っていますので、お手数かけますがなにとぞ、ご協力ご理解をいただきたいと思います。



予防接種を受けられる方へお願い



- ☆ 予防接種を予約されている方は必ず問診票と母子手帳を持参して下さい。
*ワクチン時間は原則14時~15時までです。
曜日により16時まで行うことがあります。
携帯・インターネットワクチン予約をご覧下さい。
- ☆ おたふく、水痘、Hib、肺炎球菌ワクチンの問診票は当院にあります。

*再春荘病院小児科医当直は池澤診察ではありません

夜間に再春荘病院を受診される時は電話(096-242-1000)にかけて対応可能かどうか確認してから行かれて下さい
再春荘病院小児科の先生が当直の時には、対応可能な事があります。(池澤診察ではありません)