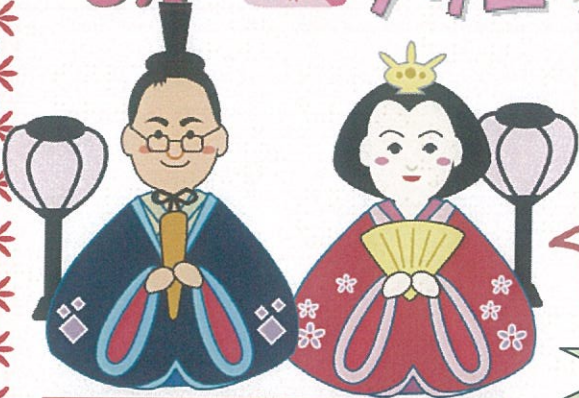


# 3月 いけざわこどもクリニック通信 Vol. 174

2017/03/01



早いものでもう3月！日差しが柔らかくなり桜が待ち遠しいですね。そしていよいよ花粉襲来、アレルギーの私には少々苦しい季節でもありロラジンが手放せません(T\_T)。保護者の方でお薬をご希望の方は窓口でお申し付けください。お子さまとの同時診察は予約なしで賜ります。

## 抗アレルギー剤

お薬だけの処方をご希望の方は  
予約は必要ありません。  
診察時間内に窓口へ直接お越しください！



## お知らせ

※登園許可書は予約なしです。熱型表を持参の上、診察時間内にお越しください。

※年長さんのMRワクチンは3月末まで！4月になると有料になります。

## 元気で、笑って

「どなたか、役員を引き受けてもいいという方おられますか？」40人近い大人がいるのに教室は静まり返っていた。「どなたか…どなたか…」困っている先生を前に私は勇気をふりしぼって手を揚げた。あれが始まり。2年生でも3年生でも、先生から直接電話で懇願され、とうとう最後は学年委員長になってしまった。実は私はとつくに腹をくっていた。最後の子育てに悔いが残らないようにできる事は何でもしよう！あれから早3年。卒業式に私はなんと保護者代表謝辞というものを仰せつかったのだ…。予想もしない一世一代の大役。その内容を一部抜粋して今月の通信とさせていただきます。無力さと後悔の中、私の子育てが今終わろうとしています…。

### 保護者代表謝辞

～前文 省略～

早いもので入学式から早3年が過ぎ、卒業という一つの節目を無事に迎えることができました。この間に子ども達は多くの友人と出会い、又何人かとの別れも経験しました。言葉には言い尽くせない様々を乗り越えてとうとう三年間学びきり、先生方からの恩恵を被ることができたのは何と有り難いことでしょう。

数々の思い出の中で、去年は、高校最後の学年のスタートに震度7の地震を経験しました。暫く休校となり、次々と訪れる余震の中過ごしたことは私達保護者にとっても価値観を変えるほどの出来事でした。これから先の人生においても、思い通りにならず、ある日突然大切なものが傷つき、それを失うこともあるでしょう。しかし自分の中に培われた学びや経験、人との絆や愛情は大切にすればするほど力強く、永遠に失うことはありません。人間は苦しみの中でこそ成長するのだとしたら、困難な状況を問題だとは呼ばず、チャンス！と叫び、前を向きたいと思います。

さて、少しだけ私個人の話させてください。私は今この式において自分の子育てを顧みています。私はこの中にいる我が子の友人の名前をどれだけ言えるでしょうか？その子はどんな素敵な子でこれまでどれほど我が子を助け、励まし、支えてくれたのでしょうか。そして私は母親として我が子のサインにどれだけ気付いてきたでしょう。仕事の忙しさを言い訳にして、十分なことも出来ず、過ぎた日々を今はただ悔いることしかできません。しかし、初めて我が子を抱き、この子の為ならどんな困難も乗り越えていけると誓った気持ちはまだここにありません。子どもより大切なものなどありません。今はただ、子どもの行く末を案じています。今ここに集う保護者全員が同じ思いではないでしょうか。この学園は大江の中心地にあります。隣には県立劇場、ゆめタウンなど街はこの3年間に増々賑やかになってきました。卒業して何十年経っても、この街を訪れこの校舎を眺める機会もあるでしょう。ここでの、かけがえのない時間の価値はずっと先の自分が作っていくような気がします。18歳で手にした「幸せ」や「不幸」は、長い人生からみれば不確かなものです。どんな場所にいくのか、どんな人生を送るのか、どこまでも、いつまでも見届けることなどできません。しかし願うことはただひとつ『元気で、笑っていて欲しい。』それはきっと生まれたばかりの赤ちゃんを抱く母親と同じ願いです。

ここで過ごした3年間で、いつの日にかきっと、輝く人生でありますように！  
最後にもう一度、心の育つ仕上げの時期に大切に寄り添って頂きました先生方に心からの感謝と尊敬を捧げます。

平成29年3月3日

保護者代表謝辞 池澤 千恵子

| 感染症情報     | 前回<br>12/28~<br>1/29 | 今回<br>1/30~<br>2/26 |
|-----------|----------------------|---------------------|
| アデノウイルス   | 33                   | 42                  |
| 溶連菌感染症    | 25                   | 15                  |
| 感染性胃腸炎    | 96                   | 48                  |
| 水痘(水ぼうそう) | 7                    | 14                  |
| マイコプラズマ   | 2                    | 1                   |
| RSウイルス    | 2                    | 7                   |
| 突発性発疹     | 11                   | 14                  |
| おたふくかぜ    | 18                   | 23                  |
| インフルエンザA  | 223                  | 274                 |
| インフルエンザB  | 2                    | 16                  |

## いけざわこどもクリニック 小児科・アレルギー科

|          |   |
|----------|---|
| 住所       | 合志市野々島2461 (ユーパレス弁天 北側)   |
| TEL      | 096-242-6633  |
| ホームページ   | <a href="http://www.ikezawa.org/">http://www.ikezawa.org/</a>                                       |
| PC予約     | <a href="http://ssc.doctorqube.com/ikezawa/pc/index">http://ssc.doctorqube.com/ikezawa/pc/index</a> |
| Mobile予約 | <a href="http://ssc.doctorqube.com/ikezawa/">http://ssc.doctorqube.com/ikezawa/</a>                 |
| 診療時間     | 9:00~12:30/   |
| 休診日      | 木曜午後・土曜午後・日曜祝日  |



予約用QRコード